

СОГЛАСОВАНО
(Администрация органа
местного самоуправления)
_____ 20 23
г. _____

СОГЛАСОВАНО
Начальник ГИБДД МО МВД
России «Камышловский»
Голубев А.А.
« 4 » _____ 20 23
г. _____

УТВЕРЖДАЮ:
И. о. директора ГАПОУ СО
«Камышловский техникум
промышленности и транспорта»
Мицура С.П.
« _____ » _____ 20 23
г. _____



ПАСПОРТ
дорожной безопасности
Государственного автономного профессионального образовательного
учреждения Свердловской области «Камышловский техникум
промышленности и транспорта»

2023 г.

I. Общие сведения об объекте (территории)

Министерство образования и молодежной политики Свердловской области, государственное автономное профессиональное образовательное учреждение Свердловской области «Камышловский техникум промышленности и транспорта», 624860 Свердловская область, г. Камышлов, ул. Энгельса, 167, тел./факс 8 (34375) 2-45-32, адрес электронной почты: pl-16kam-v@mail.ru

Адрес объекта: 624860 Свердловская область, г. Камышлов, ул. Энгельса, 167, тел./факс 8 (34375) 2-45-32, адрес электронной почты: pl-16kam-v@mail.ru.

Основной вид деятельности - образовательная деятельность.

Ф.И.О руководителя органа (организации), являющегося правообладателем объекта – Мицура Светлана Петровна, тел./факс 8 (34375) 2-45-32, 8 (963) 004-17-83, адрес электронной почты: pl-16kam-v@mail.ru

Заместитель директора по учебно-методической работе
Потапова Ольга Александровна

Заместитель директора по учебно-воспитательной работе
и социальной работе
Болгова Елена Ивановна

Ответственные от ГИБДД
государственный инспектор БДД ТН
ОГИБДД старший лейтенант полиции
Юрьев Дмитрий Аркадьевич

Ответственные работники за мероприятия
по профилактике детского травматизма
заведующий отделом комплексной безопасности
Князькин Владимир Валерьевич

Руководитель или
ООО «Спецстрой»
ответственный работник
дорожно-эксплуатационной
организации,
осуществляющей содержание
улично-дорожной сети (УДС)

Темерев Денис
Андреевич
7(34375)3-24-52

Руководитель или
ответственный работник
дорожно-эксплуатационной
организации,
осуществляющей

Темерев Денис
Андреевич
7(34375)3-24-52

ООО «Спецстрой»

Количество обучающихся – 580.

Наличие уголка по БДД – имеется, г. Камышлов, ул. Ленина, 15.

Наличие класса по БДД – имеется, г. Камышлов, ул. Ленина, 15.

Наличие автогородка (площадки) по БДД – имеется, г. Камышлов, ул.
Пролетарская, бба.

Наличие автобуса в образовательном учреждении – отсутствует.

Время занятий в образовательном учреждении:

Уроки теоретического обучения ул. Энгельса, 157, ул. Ленина, 15

1 смена – 8 00 – 13 00

2 смена – 13 30 – 19 00

Внеклассные занятия 15 00 – 19 00

1. Район расположения ОУ, пути движения детей (обучающихся) между территориями ОУ.

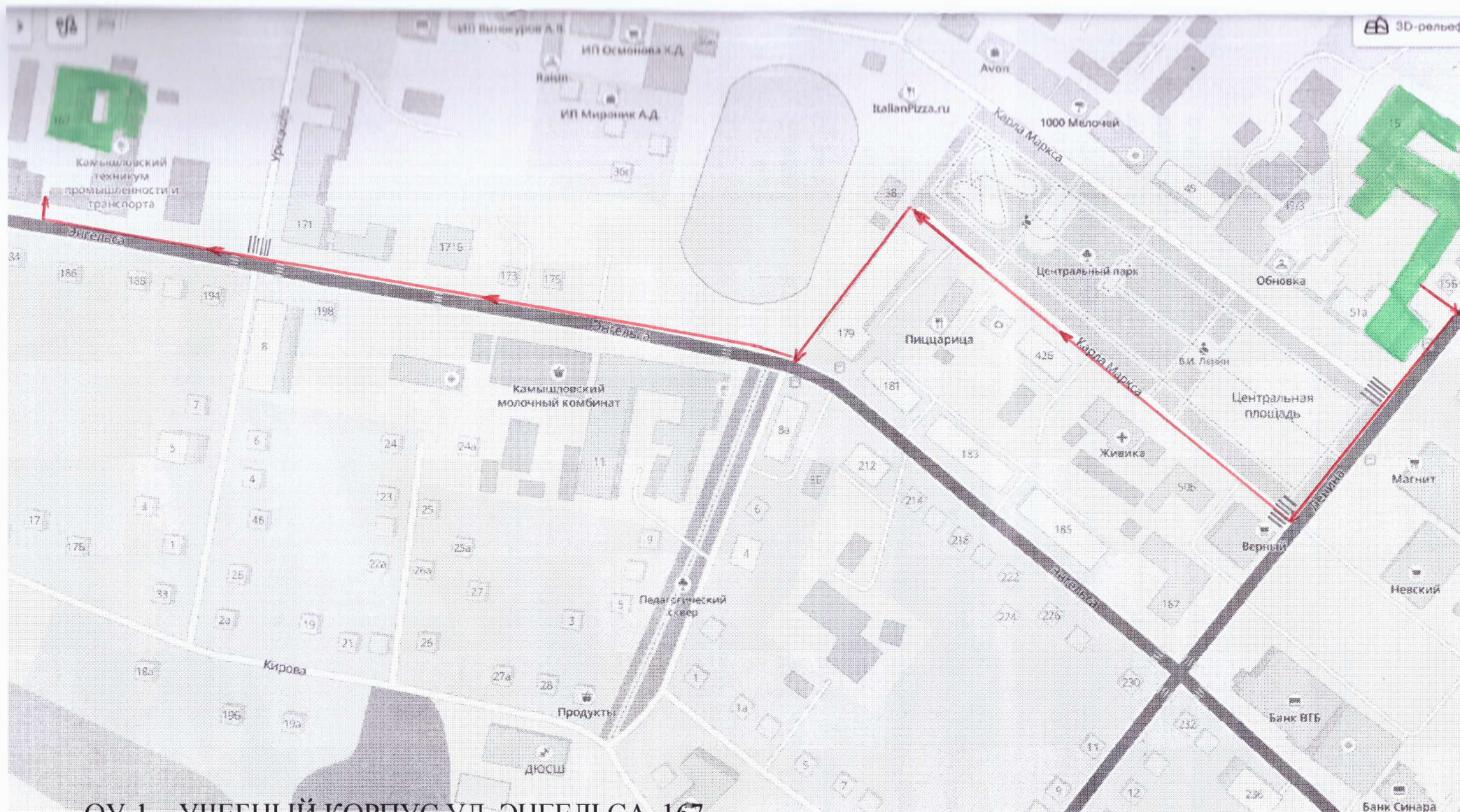
Движение обучающихся осуществляется от общежития по адресу: К.Маркса, 55 до территорий учебных мастерских по адресу: ул. Ленина, 15 (ОУ-2), и учебного корпуса по адресу: ул. Энгельса, 167 (ОУ-1), а также от учебных мастерских до учебного корпуса и обратно.

Движение обучающихся от общежития до учебных мастерских (ОУ-2) осуществляется по тротуару ул. К.Маркса до ул. Ленина, затем через пешеходный переход по ул. Ленина и по левой стороне ул. Ленина по тротуару до ворот ОУ-2.

Движение обучающихся от общежития до учебного корпуса (ОУ-1) осуществляется по тротуару ул. К.Маркса до ул. Ленина, затем через пешеходные переходы по ул. Ленина и ул. К.Маркса, затем по центральной площади до стадиона, затем по тротуару вдоль стадиона до ул. Энгельса, по тротуару ул. Энгельса до ул. Урицкого, затем через пешеходный переход ул. Урицкого до ворот (ОУ-1).

Движение обучающихся от ОУ-1 до ОУ-2 осуществляется по тротуару ул. Энгельса через пешеходный переход ул. Урицкого до стадиона затем до центральной площади до перекрестка ул. К.Маркса - Ленина, через пешеходный переход ул. К.Маркса и до ворот ОУ-2.

Движение от ОУ-2 до ОУ-1 осуществляется в обратном порядке.



ОУ-1 – УЧЕБНЫЙ КОРПУС УЛ. ЭНГЕЛЬСА, 167

ОУ-2 – УЧЕБНЫЕ МАСТЕРСКИЕ УЛ. ЛЕНИНА, 15

→ - НАПРАВЛЕНИЕ БЕЗОПАСНОГО ДВИЖЕНИЯ ОБУЧАЮЩИХСЯ

2.Схема организации движения в непосредственной близости от ОУ с размещением соответствующих технических средств организации дорожного движения.

Учебный корпус ОУ-1 и учебные мастерские ОУ-2 расположены соответственно по адресам:ул.Энгельса,167 и ул.Ленина,15 вблизи автомобильных дорог с однополосным двусторонним движением. Вдоль дорог на всем протяжении имеются пешеходные тротуары.

Перекрестки ул.К.Маркса – ул.Ленина, ул.Урицкого - ул.Энгельса, ул.Ленина - ул.Энгельса, ул.Свердлова- ул.Ленина, ул.Урицкого- ул.Свердлова оборудованы светофорами.

На перекрестках ул.Маяковского - ул.К.Маркса, ул.К.Маркса - ул.Ленина, ул.Урицкого – ул.Энгельса имеются пешеходные переходы.

Движение по ул.К.Маркса от ул.Урицкого до ул.Ленина является односторонним.

Наиболее опасным участком для пешеходов по пути движения учащихся является переход через ул.К.Маркса на перекрестке с ул.Ленина.



ОУ-1 – УЧЕБНЫЙ КОРПУС УЛ. ЭНГЕЛЬСА, 167

ОУ-2 – УЧЕБНЫЕ МАСТЕРСКИЕ УЛ. ЛЕНИНА, 15

→ - НАПРАВЛЕНИЕ БЕЗОПАСНОГО ДВИЖЕНИЯ ОБУЧАЮЩИХСЯ

Наименование дорожных знаков согласно схемы организации
движения.

- 2.1. – Главная дорога
- 1.23. – дети
- 3.27. – Остановка запрещена
- 5.16. – Место остановки автобуса
- 1.16. – неровная дорога
- 1.17.- искусственная неровность
- 3.24. – ограничение скорости
- 3.4. – движение грузовых автомобилей запрещено
- 8.3.2. – направление действия налево
- 2.4. – уступите дорогу
- 3.28. – стоянка запрещена
- 5.19.1.- пешеходный переход
- 5.19.2 – пешеходный переход
- 3.18.1 – поворот направо запрещен
- 3.18.2 – поворот налево запрещен
- 3.1. – Въезд запрещен
- 6.4. – место стоянки
- 5.5. – дорога с односторонним движением
- 5.6. – конец дороги с односторонним движением

3. Маршрут движения организованных групп детей от ОУ к стадиону.

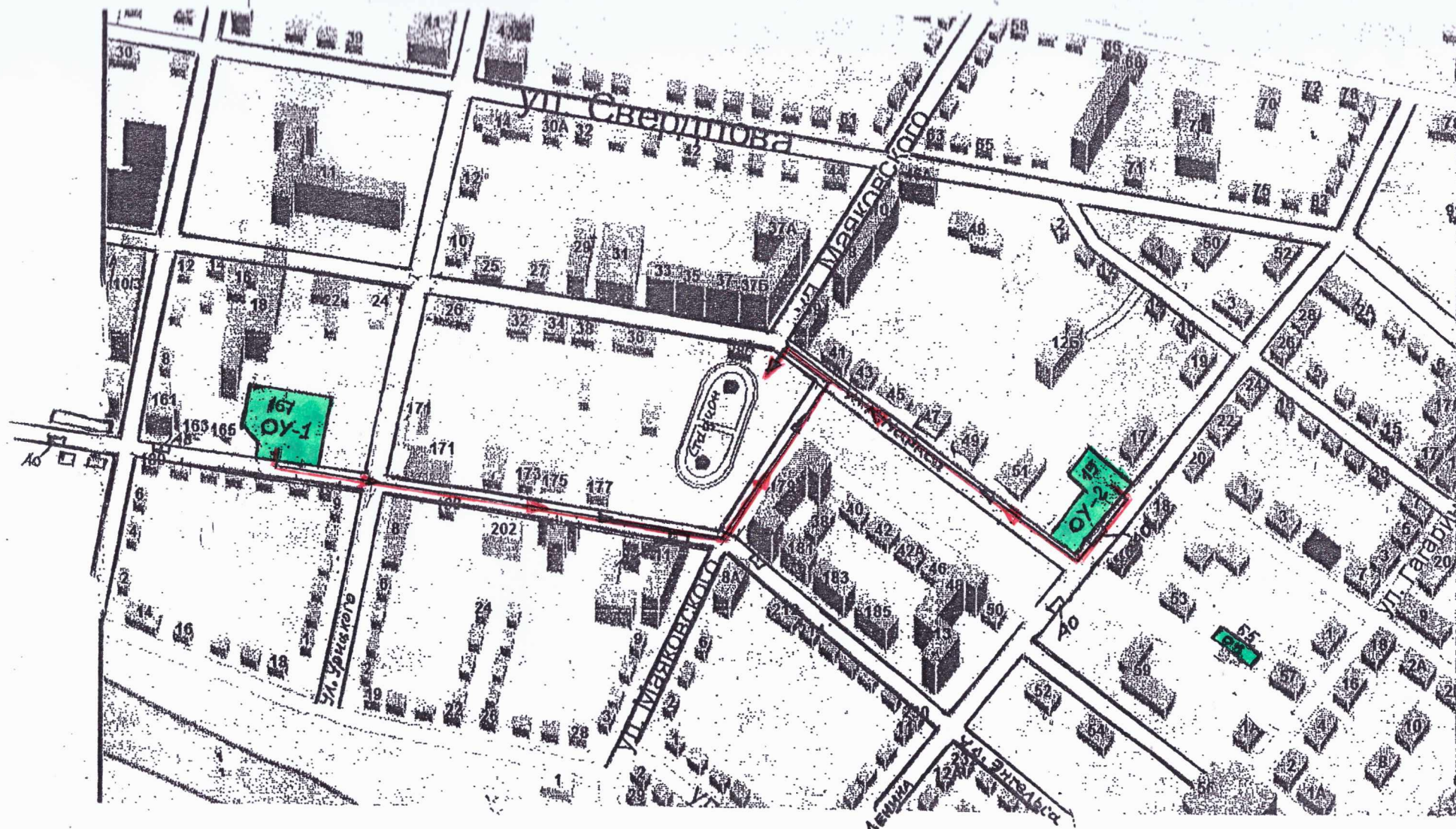
Движение обучающихся от учебного корпуса ОУ-1 до стадиона осуществляется по тротуару ул.Энгельса до перекрестка ул.Маяковского затем поворот налево вдоль стадиона до ул.К.Маркса, поворот налево до ворот стадиона.

Движение от стадиона до ОУ-1 осуществляется в обратном порядке.

Движение обучающихся от учебного корпуса ОУ-2 до стадиона, осуществляется по пешеходному тротуару ул.Ленина, затем по ул.К.Маркса до ул.Маяковского , затем переход через ул.К.Маркса до ворот стадиона.

Движение от стадиона до ОУ-2 осуществляется в обратном порядке.

3. Маршрут движения организованных групп детей от ОУ к стадиону.



ОУ-1 – учебный корпус ул.Энгельса,167

ОУ-2 – учебные мастерские ул.Ленина,15

ОБ – общежитие ул.К.Маркса,55

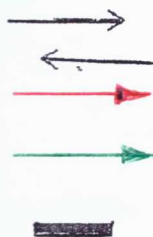
 направление безопасного движения детей

6. Обеспечение безопасной перевозки детей автобусами.

В связи с тем, что пассажирского транспорта в техникуме нет, автобусы для перевозки детей заказываются на предприятии «Автолюкс» ИП Лепихин В.А.

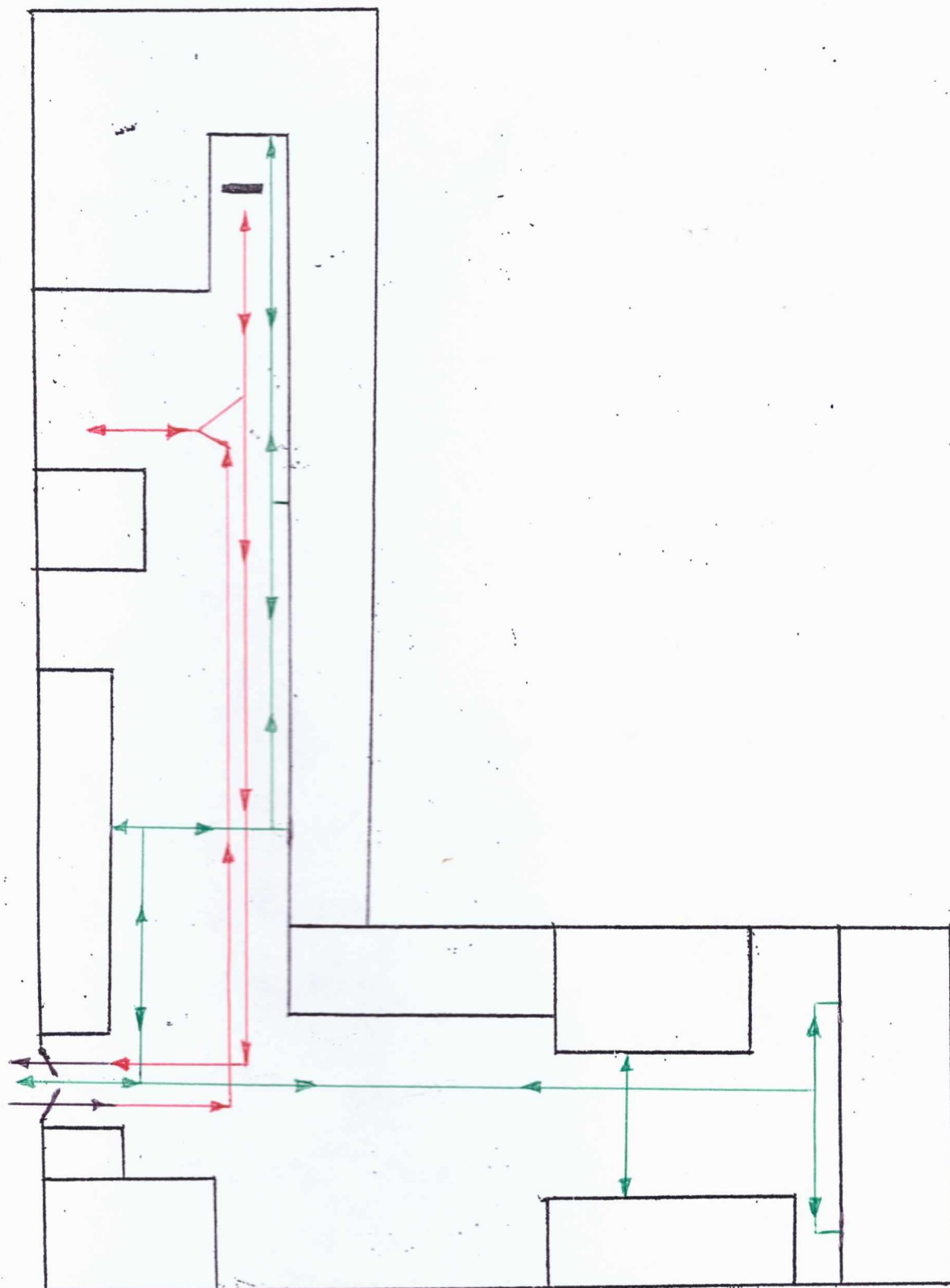
Безопасная посадка – высадка детей осуществляется на территории учебных мастерских по адресу: ул.Ленина,15 и учебного корпуса по адресу:ул.Энгельса,167.

4. Пути движения транспортных средств к местам разгрузки /погрузки и рекомендуемые безопасные пути передвижения детей по территории ул.Энгельса,167



- въезд выезд грузовых автомобилей
- движение грузовых автомобилей по территории техникума
- движение учащихся на территории техникума
- место погрузки / разгрузки

5. Пути движения транспортных средств к местам разгрузки /погрузки и рекомендуемые безопасные пути передвижения детей по территории ул.Ленина,15



-въезд выезд грузовых автомобилей



- движение грузовых автомобилей по территории техникума



- движение учащихся на территории техникума



- место погрузки / разгрузки



Перекресток ул.Маяковского – ул.К.Маркса (вид со стороны стадиона).
Пешеходный переход, ул.К.Маркса.



Перекресток ул.Маяковского – ул.К.Маркса (вид со стороны ул.Маяковского). Пешеходный переход до стадиона через ул.К.Маркса).



Перекресток ул.Ленина- ул.К.Маркса (вид со стороны магазинов «Центральный»). Пешеходный переход через ул.Ленина.



Перекресток ул.Ленина- ул.К.Маркса (вид со стороны ул.К.Маркса).
Пешеходный переход через ул.К.Маркса.



Перекресток ул.Ленина-ул.К.Маркса (вид со стороны дома ул.К.Маркса,53)



Перекресток ул.Энгельса-ул.Урицкого (вид со стороны школы №1).
Пешеходный переход через ул.Урицкого.