



Образовательная программа  
**«профилактика  
ВИЧ-инфекции»**

Основной модуль:

Что должен знать о ВИЧ/СПИДе каждый?

# Определения

## ВИЧ:

**В**ирус

**И**ммунодефицита

**Ч**еловека

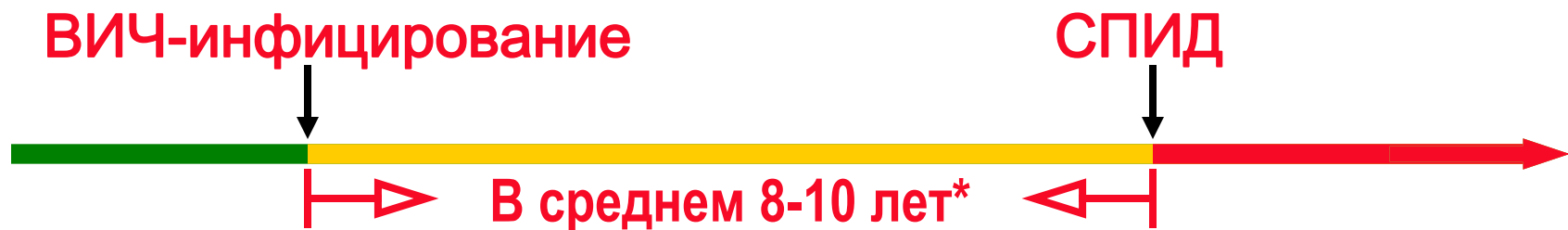
## СПИД:

**С**индром

**П**риобретенного

**И**ммуно-

**Д**ефицита



\*при отсутствии специального лечения

# Основные стадии ВИЧ-инфекции

- **1. Стадия инкубации или серонегативный период, период «окна»** (продолжительность - от 2-х недель до 6 мес.). *Особенностью этой стадии является то, что человек сразу после инфицирования способен заражать других людей, но при этом результат анализа на ВИЧ будет отрицательный.*
- **2. Острая ВИЧ-инфекция** (бывает бессимптомная сероконверсия, продолжительность - от 1-3 недели). *Протекает как гриппоподобное состояние и диагностируется как ОРВИ. ВИЧ-инфицированные люди часто её не отмечают.*
- **3. Бессимптомная стадия или латентная** (продолжительность - от 0 до 6-9 лет)  
*У ВИЧ-инфицированного человека нет никаких проявлений и он может не знать о наличии у него ВИЧ-инфекции (если не проходил обследование на ВИЧ) и не умышленно распространять ВИЧ-инфекцию.*
- **4. Стадия вторичных заболеваний** (продолжительность - до 3-5 лет). *Это заболевания, которые возникают в результате разрушения вирусом (ВИЧ) иммунной системы человека и его способности сопротивляться инфекциям и заболеваниям (туберкулезу, пневмонии, менингиту, грибковым заболеваниям, некоторым видам рака и др.).*
- **5. Стадия СПИДа** (продолжительность - до 1,5 лет). *Последняя стадия болезни, пациент в крайней стадии истощения, лежащий тяжелый больной. Без отсутствия АРВТ погибает.*



# Ситуация в мире и в России



# Пораженность ВИЧ регионов мира в 2011г. (процент людей, живущих с ВИЧ от населения)

**Всего поражено ВИЧ 0,8% населения Земли  
(более 48 млн. человек)**

- Африка к югу от Сахары **5,0%**
- **Восточная Европа и Центральная Азия 0,8%**
- Центральная и Южная Америка **0,5%**
- Северная Америка **0,5%**
- Южная и Юго-восточная Азия **0,3%**
- Западная и Центральная Европа **0,2%**
- Ближний Восток и Северная Африка **0,2%**

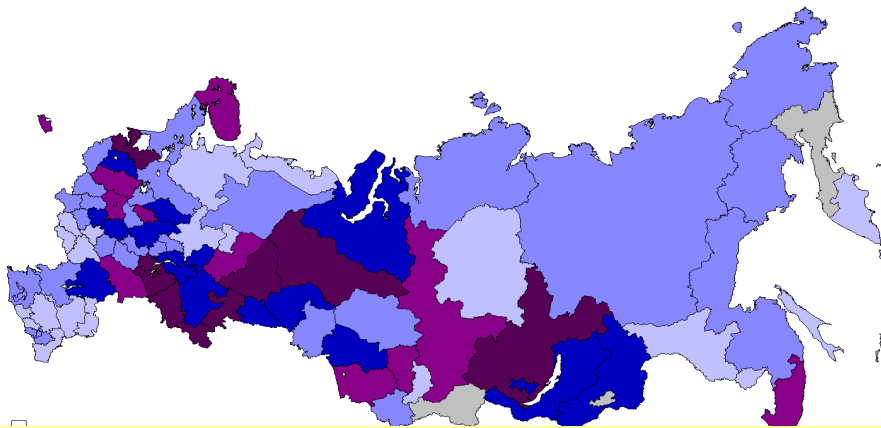
# Ситуация в России

- 1. Темпы роста ВИЧ-инфицирования в России являются одними из наиболее высоких в мире, т.к. одним из основных путей передачи является наркотический путь, при котором происходит быстрое распространение инфекции.**
- 2. Официально зарегистрировано на начало 2015г. свыше 900 тыс. людей, инфицированных ВИЧ.**
- 3. В 2014г. в России выявлено более 80 тыс. новых случаев ВИЧ-инфекции**
- 4. Среди людей, живущих с ВИЧ/СПИДом, около 90% в трудоспособном возрасте 18-49 лет.**
- 5. По экспертным оценкам с ВИЧ/СПИДом живут от 1,5 до 2,0 млн. россиян (1 - 2% взрослого населения).**

# Свердловская область - регион России, наиболее пораженный ВИЧ-инфекцией

Кумулятивно на 01.01.2015г. в Свердловской области зарегистрировано – **73 378** случаев ВИЧ-инфекции,  
Пораженность – **1664** на 100 тыс. (1,6%)

**2 место среди регионов РФ**



**Россия:**  
**907 607** случаев,  
**494,6** на 100 тыс.нас

Иркутская	1438,6
<b>Свердловская</b>	<b>1391,1</b>
Самарская	1337,7
Кемеровская	1295,1
Оренбургская	1068,0
Ленинградская	1057,0
ХМАО	1033,7
Санкт-Петербург	916,8
Тюменская	876,4
Челябинская	850,7

## Особенности эпидемии ВИЧ-инфекции в Свердловской области на современном этапе

1. Увеличение распространения ВИЧ-инфекции путем реализации полового пути передачи и вовлечение в эпидемию всего населения области
2. Высокая распространенность ВИЧ-инфекции в молодом возрасте – 18-49 лет
3. Увеличение доли ВИЧ-инфицированных женщин и рождение ими детей
4. Рост числа ВИЧ-инфицированных детей, рожденных от ВИЧ-позитивных матерей: всего родилось более 13 тысяч детей, инфицировалось 821 детей (6,2%).



# Три сценария развития эпидемии ВИЧ в России, 2000-2025 г.г.

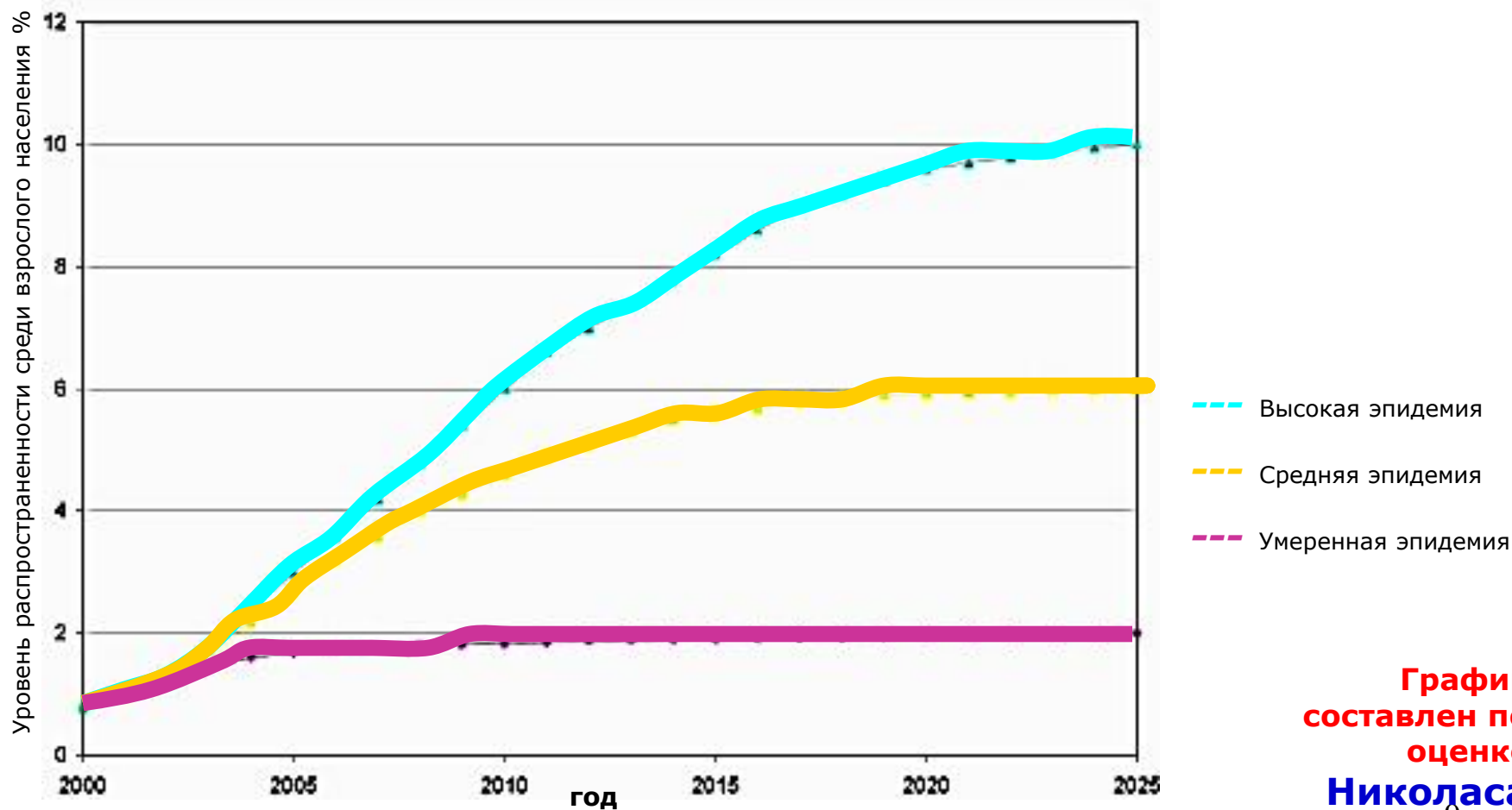


График  
составлен по  
оценке  
Николаса  
Экерстада

# Как передается ВИЧ?

- ВИЧ размножается только в крови человека, используя определенный вид клеток.
- Необходимое условие заражения – попадание вируса в кровь через инъекции или через повреждения на коже и слизистых оболочках.
- Вирус погибает во внешней среде, поэтому передача возможна только через биологические жидкости человека, содержащие достаточно высокое для заражения количество вируса.

# Биологические жидкости

Содержание ВИЧ в количестве,  
достаточно высоком для заражения:

**кровь**

**сперма**

**вагинальный секрет**

**грудное молоко**

# Биологические жидкости

## С низким содержанием ВИЧ\*

(случаи заражения не зафиксированы):

**слезы**

**слюна**

**пот**

**моча**

**рвотные массы**

\*Если в них нет видимых примесей крови

# Как можно заразиться ВИЧ?

## Кровь в кровь

- инъекции одним шприцем и/или иглой
  - переливание инфицированной крови (сейчас крайне редко)
    - попадание крови зараженного человека через повреждения на коже или слизистых оболочках

## При незащищенных половых контактах

- при всех видах половых контактов

## Ребенку от матери во время

- беременности
  - родов
    - кормления грудью

# Как невозможно заразиться?

**ВИЧ не передается:**

через рукопожатие и другие прикосновения



при пользовании бытовыми предметами  
(посудой, полотенцами, ванной)



# Как невозможно заразиться?

## **ВИЧ не передается:**

при пользовании рабочими предметами

(телефон, компьютер)



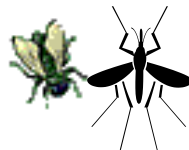
через кашель или чихание



в бане и бассейне



через укусы насекомых



# Как снизить риск инфицирования ВИЧ?

## Кровь в кровь:

- использование индивидуальных стерильных игл и шприцев для инъекций
  - стерилизация оборудования для инъекций, пирсинга, татуировок
- отказ от употребления наркотиков

## Половые контакты:

- воздержание
  - постоянный ВИЧ-партнер, сохранение верности
    - использование презервативов

## От матери к ребенку:

- профилактическое антиретровирусное лечение матери
  - кесарево сечение
    - искусственное вскармливание ребенка



# Уменьшения риска заражения

- При оказании первой медицинской помощи в целях безопасности все люди и их биологические жидкости считаются инфицированными независимо от наличия сведений о ВИЧ-статусе.
- Например, необходимо:
  - использовать латексные барьеры (перчатки) при оказании помощи, если возможен контакт с кровью пострадавшего;
  - просить пострадавшего самостоятельно прижать свою рану.

# **Необходимо помнить**

***Не в каждой ситуации риска  
происходит заражение,***

***но даже единственная***

***может привести к ВИЧ-  
инфицированию!***

# Необходимо помнить

**Единственный способ выяснить,  
присутствует ли ВИЧ в организме –  
специальный анализ крови  
на ВИЧ.**





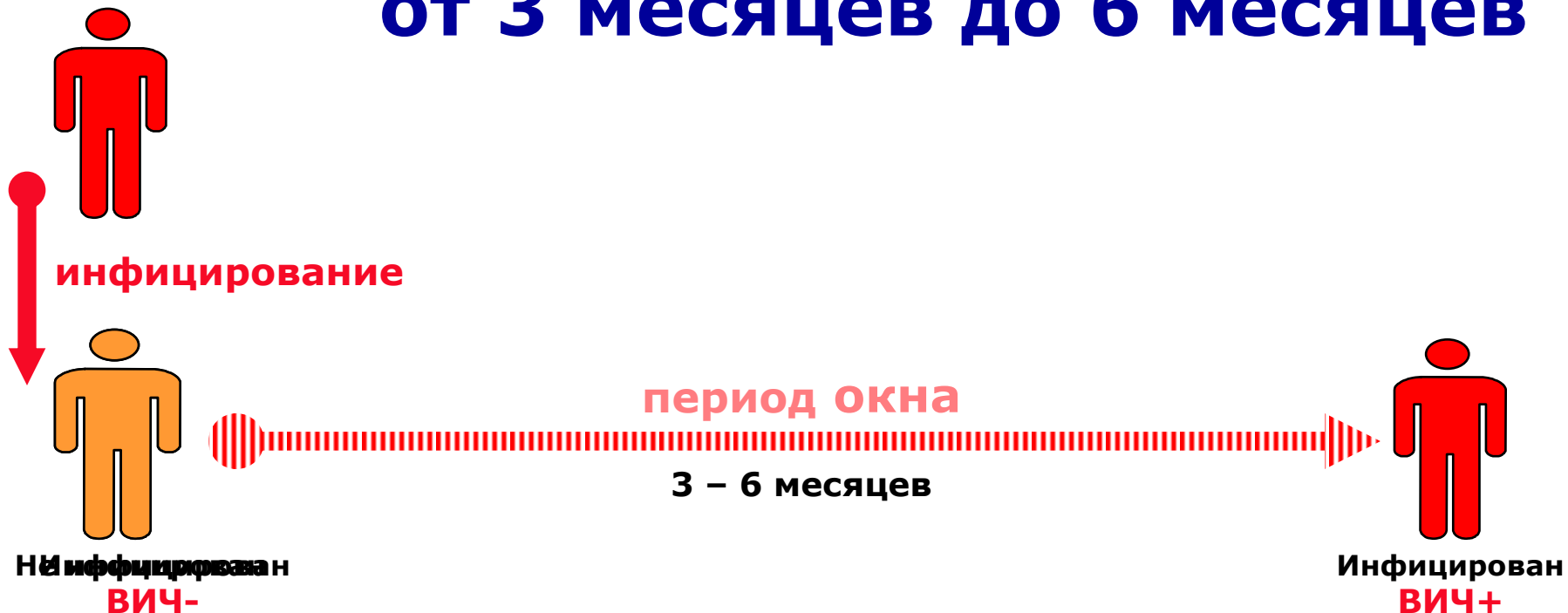
# Тестиrowание на ВИЧ



# Что необходимо помнить?

«Период окна»

от 3 месяцев до 6 месяцев



# Анализ на ВИЧ

- **Отрицательные результаты** анализа в течение «периода окна» могут быть связаны с низким содержанием антител в этот период и не исключают инфицирование.
- Чтобы получить достоверные результаты, тестирование на ВИЧ нужно проводить через 3 и 6 месяцев после возможного инфицирования.
- В этот период необходимо соблюдать меры предосторожности, чтобы предотвратить заражение партнеров.
- **Положительный результат** свидетельствует о том, что человек инфицировался ВИЧ и этот результат сохраняется пожизненно
- **Сомнительный результат** анализа требует консультирования со специалистом и наблюдения с повторением анализа через 6 мес.



**Кому рекомендуется пройти  
тестирование на ВИЧ?**

# Ситуации, связанные с риском

- Использование совместного оборудования для инъекционного введения наркотиков, прокалывания ушей, пирсинга или татуировки.
- Половые контакты без презерватива с партнером, ВИЧ-статус которого неизвестен
- Наличие в прошлом или настоящем инфекций, передающихся половым путем (ИППП).
- Беременным женщинам для выяснения ВИЧ-статуса, и принятия соответствующих мер по защите от заражения будущего ребенка





# **Законодателство о ВИЧ/СПИДе**

# Федеральный закон от 30 марта 1995г.

**№38-ФЗ**

**«О предупреждении распространения в РФ заболевания, вызванного вирусом иммунодефицита человека (ВИЧ-инфекции)»**

**Статья 4: Гарантии государства**



***Государством гарантируются:***

- **Доступность медицинского освидетельствования**, в том числе анонимного, с предварительным и последующим консультированием;
- **Предоставление медицинской помощи ВИЧ-инфицированным** - гражданам Российской Федерации в соответствии с Программой государственных гарантий оказания гражданам Российской Федерации бесплатной медицинской помощи;
- **Социально-бытовая помощь ВИЧ-инфицированным**, получение ими образования, их переквалификация и трудоустройство.

# Федеральный закон от 30 марта 1995г.

**№38-ФЗ**

**«О предупреждении распространения в РФ заболевания, вызванного вирусом иммунодефицита человека (ВИЧ-инфекции)»**

## **Статья 17: Запрет на ограничение прав ВИЧ-инфицированных**



Не допускаются увольнения с работы, отказ в приеме на работу, отказ в приеме в образовательные учреждения и учреждения, оказывающие медицинскую помощь, а также ограничения иных прав и законных интересов ВИЧ-инфицированных на основании наличия у них ВИЧ-инфекции...

# Контактная информация

*Свердловский областной центр СПИДа*

г. Екатеринбург, ул.Ясная 46

Телефон доверия

**(343) 31-000-31**

Официальный сайт ОЦ СПИД

**[WWW.LIVENIV.RU](http://WWW.LIVENIV.RU)**

